


# Interwrite Response – software pro elektronické testování

Pro použití s hlasovacími systémy:

- Interwrite CPS Pulse
- Interwrite CPS IR
- Interwrite PRS RF
- Interwrite PRS Cricket


Interwrite Response umožňuje jednoduchým způsobem zadat třídu i vytvořit otázky. Uděláte pouze 3 kroky a můžete testovat.

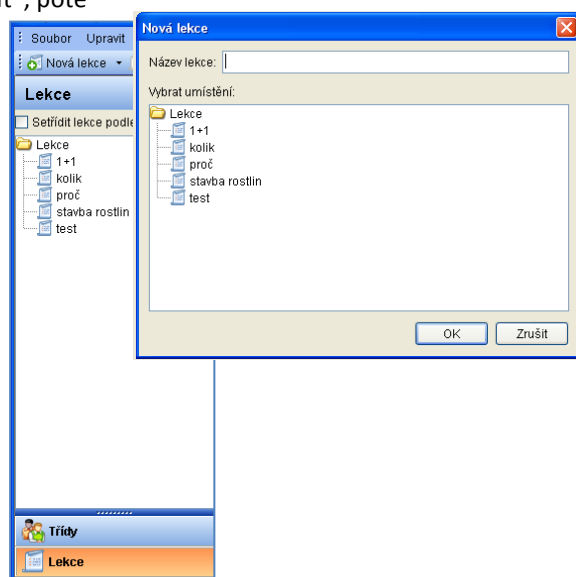
1. Nainstalujte software Interwrite Response do Vašeho počítače. Aktuální software je ke stažení na: <http://www.interaktivni.cz/Support/Download/> nebo přímo na stránkách výrobce: [http://www.einstruction.com/support\\_downloads/downloads.html](http://www.einstruction.com/support_downloads/downloads.html)

2. Dvojklikem na zástupce vytvořeným na ploše  otevřete Interwrite Response. Zvolte „Vytvořit novou třídu“. Průvodce IW Response Vás provede několika kroky. Musíte vyplnit pouze „Název třídy“, zaškrtnout typ hlasovacího zařízení a vyplnit „Název vysílání“ (název testu). Tím máte třídu vytvořenou.

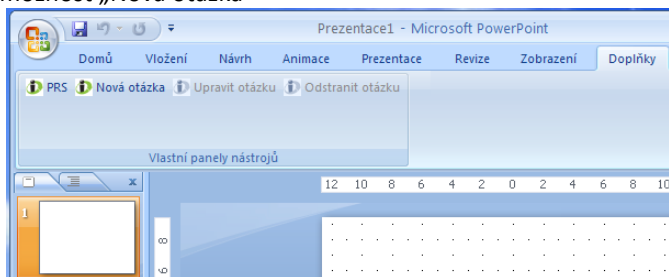


3. Nyní vytvoříte test. Jde to několika způsoby – buď přímo pomocí SW Response, v PowerPointu nebo na stránce vytvořené tabulovým softwarem Interwrite Workspace. Pokud zvolíte tvorbu testu přímo v IW Response postup je následující: klikněte na „Správa mých dat“, poté na „Lekce“ (v levé nabídce). Teď už jen zvolte „Nová lekce“, v otevřeném okně napište název nové lekce. Tuto označte, v pravém sloupci pod označením „Otázky“

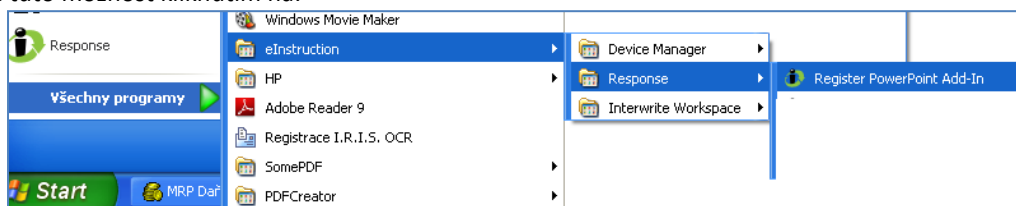
klikněte na ikonku „nová otázka“ . Otevře se Vám prostředí pro vytvoření otázky. Zadáte název otázky, samotnou otázku, varianty odpovědí – zde označíte správnou odpověď (čtvereček před možnostmi). Po dokončení otázky kliknete dole na ikonu „Nový“ a vytvoříte další otázku. Takto budete pokračovat, až budete mít zadané všechny otázky. Budete-li mít poslední otázku, po jejím zadání kliknete na ikonu „Uložit“.



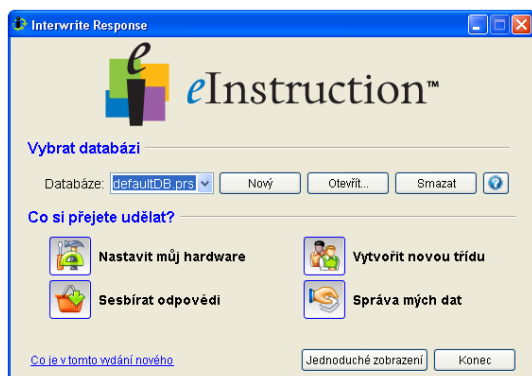
V PowerPointu zadáte otázku jednoduše tak, že ji napíšete, tak jak jste zvyklí a nahoře v nabídce pouze kliknete na „zadejte otázku“. Daná stránka nebo stránky se označí ikonou Interwrite Response. Při spuštění PP prezentace budete dotázáni, zda chcete spustit IW Response, kliknete ano. Pokud přímo v PowerPointu nevidíte možnost „Nová otázka“



aktivujte tuto možnost kliknutím na:



Máte hotové otázky, spustíte Interwrite Response a zvolíte „Sesbírat odpovědi“.



Vyberete třídu, zvolíte typ lekce (buď „Lekce“ pro testy vytvořené v Response SW nebo „Improvizované“ pro testy vytvořené v PowerPointu. Objeví se panel pro testování.



Údaj ve žlutém řádku v závorce je kanál, který navolíte přímo na hlasovátku (neplatí pro CPS IR). Na Cricketu stisknete příslušný údaj a čekáte na potvrzení (objeví se zelené odškrtnáčko), na PRS RF – displejovém navolíte příslušný údaj a stisknete zelené tlačítko ENTER.

Samotné testování spustíte zeleným tlačítkem na panelu pro testování, začne běžet časový limit, žáci hlasují. Po ukončení hlasování (vše se ukládá) se na výsledky můžete podívat do sekce „Třídy“ – hodnotící knihy, nebo do sekce „Zprávy“ a zprávu o výsledcích si zvolit dle nabízených parametrů.